



Le Transport à la Demande (TAD) est un service public et collectif à tarif modique, ouvert à tous y compris aux titulaires de la carte solidaire. Il fonctionne à des jours et horaires prédéterminés (hors jours fériés) indiqués dans les fiches horaires correspondantes aux 8 communautés de communes de la Charente-Maritime (hors CdC Ile de Ré et Agglomérations). Un véhicule vient chercher le voyageur à son domicile et lui permet de rejoindre les services de proximité (médecins, supermarchés, centre social...) de sa communauté de communes (minimum à 3 km de son domicile).

POUR ALLER OÙ ?

J'HABITE À...	JE VAIS À...
<p>CDC AUNIS ATLANTIQUE</p> <p>A: Andilly-Les-Marais, Angliers • B: Benon • C: Charron, Courçon d'Aunis, Cramchaban • F: Ferrières • L: La-Grève-sur-Mignon, Le-Gué-d'Alléré, La Laighe, La Ronde, Longèves • M: Marans • N: Nuaillé d'Aunis • S: Saint-Cyr-du-Doret, Saint-Jean de Liversay, Saint-Ouen d'Aunis, Saint Sauveur d'Aunis • T: Taugon • V: Villedoux.</p>	<p>MARANS, SAINT-JEAN-DE-LIVERSAY</p>
<p>CDC AUNIS SUD</p> <p>A: Aigrefeuille d'Aunis, Anais, Ardillères • B: Ballon, Bouhet, Breuil-la Reorte • C: Chambon, Ciré-d'Aunis • F: Forges • G: Genouillé • L: Landrais, La Devisse, Le Thou • M: Marsais • P: Péré, Puyravault • S: Saint-Georges du Bois, Saint-Germain-de-Marencennes, Saint-Crépin, Saint-Mard, Saint-Pierre-d'Amilly, Saint-Saturnin-du-Bois, Surgères • V: Virson, Vouhé.</p>	<p>SURGÈRES, AIGREFEUILLE-D'AUNIS</p>
<p>CDC GÉMOZAC - SAINTONGE VITICOLE</p> <p>B: Berneuil • C: Cravans • G: Gémozac • J: Jazennes • M: Meursac, Montpellier-de-Médillan • R: Rétaud, Rioux • T: Tanzac, Tesson, Thaims, Thézac • S: Saint-André-de-Lidon, Saint-Simon-de-Pellouaille • V: Villars-en-Pons, Virollet.</p>	<p>SAINTE, GÉMOZAC, SAUJON</p>
<p>CDC CHARENTE ARNOULT - CŒUR DE SAINTONGE</p> <p>B: Balanzac, Beurlay • C: Crazannes • G: Geay • L: La Vallée, Les Essards • N: Nancras, Nieul-lès-Saintes • P: Plassay, Pont-l'Abbé-d'Arnoult, Port-d'Envaux • R: Romegoux • S: Sainte-Gemme, Saint-Porchaire, Sainte-Radegonde, Saint-Sulpice-d'Arnoult, Soulignonne • T: Trizay.</p>	<p>SAINTE, ROCHEFORT SAINT-PORCHAIRE</p>
<p>CDC BASSIN DE MARENNES</p> <p>B: Bourcefranc-le-Chapus • H: Hiers-Brouage • L: Le Gua • M: Marennes • N: Nieul-sur-Seudre • S: Saint-Just-Luzac, Saint, Sornin.</p>	<p>MARENNES, SAUJON</p>
<p>CDC ÎLE-D'OLÉRON</p> <p>D: Dolus d'Oléron • G: Grand-Village-Plage • L: La Brée-Les-Bains, Le Château d'Oléron • S: Saint-Denis d'Oléron, Saint-Georges d'Oléron, Saint-Pierre d'Oléron, Saint-Trojan-Les-Bains.</p>	<p>SAINTE-PIERRE-D'OLÉRON, DOLUS-D'OLÉRON</p>

J'HABITE À...

JE VAIS À...

CDC HAUTE SAINTONGE - Secteur 1: Pons • Jonzac

A: Agudelle, Allas-Bocage, Allas-Champagne, Archiac, Arthénac, Avy • **B:** Belluire, Biron, Boisredon, Bois, Bougneau, Brie-sous-Archiac, Brives-sur-Charente • **C:** Celles, Chadenac, Champagnac, Champagnolle, Chaunac, Cierzac, Clam, Clion, Consac, Coulonges • **E:** Échebrune • **F:** Fléac-sur-Seugne, Fontaines d'Ozillac • **G:** Germignac, Givrezac, Guitinières • **J:** Jarnac-Champagne, Jonzac • **L:** Léoville, Lonzac, Lorignac, Lussac • **M:** Marignac, Mazerolles, Meux, Mirambeau, Moings, Mortiers, Mosnac • **N:** Neuillac, Neulles, Nieul-le Virouil • **O:** Ozillac • **P:** Pérignac, Plassac, Pons • **R:** Réaux sur Trèfle • **S:** Saint-Ciers-Champagne, Saint-Dizant-du-Bois, Saint-Eugène, Saint-Georges-Antignac, Saint-Germain-de-Lusignan, Saint-Germain-de-Vibrac, Saint-Hilaire-du-Bois, Saint-Martial-de-Vitaterne, Saint-Médard, Saint-Sigismond-de-Clermont, Saint-Simon-de-Bordes, Saint-Bonnet-sur-Gironde, Saint-Ciers-du-Taillon, Saint-Dizant-du-Gua, Saint-Fort-sur-Gironde, Saint-Genis-de-Saintonge, Saint-Georges-des-Agoût, Saint-Germain-du-Seudre, Saint-Grégoire-d'Ardenne, Saint-Léger, Saint-Maigrin, Saint-Martial-de-Mirambeau, Saint-Martial-sur-Né, Saint-Maurice-de-Tavernole, Saint-Palais-de-Phiolin, Saint-Quantin-de-Rançanne, Saint-Seurin-de-Palenne, Saint-Sorlin-de-Conac, Saint-Thomas-de-Conac, Sainte-Lheurine, Sainte-Ramée, Salignac-sur-Charente, Salignac-de-Mirambeau, Semillac, Semoussac, Soubran • **V:** Villexavier, Vibrac.

JONZAC, MIRAMBEAU, PONS

CDC HAUTE SAINTONGE - Secteur 2: Montendre • Montguyon

B: Bédénac, Boriesse-et-Martron, Boscammant, Bran, Bussac-Forêt • **C:** Cercoux, Chamouillac, Chartuzac, Chatenet, Chepniers, Chevanceaux, Clérac, Courpignac, Corignac, Coux • **E:** Expiremont • **J:** Jussas • **L:** La Barde, La Clotte, Le Pin, Le Fouilloux, La Génétouze • **M:** Mérignac, Messac, Montendre, Montguyon, Montlieu-La-Garde • **N:** Neuvicq • **O:** Orignolles • **P:** Polignac, Pommiers-Moulons, Pouillac • **R:** Rouffignac • **S:** Saint-Aigulin, Sainte-Colombe, Saint-Martin d'Arly, Saint-Martin-de-Coux, Saint-Palais-de-Négrignac, Saint-Pierre-du-Palais, Souméras, Sousmoulins • **T:** Tugéras-Saint-Maurice • **V:** Vanzac.

JONZAC, MONTGUYON MONTENDRE

CDC VALS DE SAINTONGE - Secteur 1: Saint-Jean-d'Angély • Saint Savinien

A: Annepont, Annezay, Antezant-la-Chapelle, Archingeay, Asnières-la-Giraud • **B:** Bercloux, Bernay-saint-Martin, Bignay, Blanzay-sur-Boutonne, Bords, Brizambourg • **C:** Champdolent, Chantemerle-sur-la-Soie, Coivert, Courant, Courcelles • **D:** Doeuil-sur-le-Mignon • **E:** Essouvert • **F:** Fenioux, Fontenet, La Frédière • **G:** Grandjean • **J:** Juicq • **L:** Les Nouillers, La Vergne, Le Mung, Landes, Loulay, Lozay, La Jarrie-Audouin, La Croix-Comtesse, Les Églises-d'Argenteuil • **M:** Mazeray, Migré • **N:** Nachamps, Nantillé • **P:** Poursay-Garnaud, Puy-du-Lac, Puyrolland • **S:** Saint-Félix, Saint-Hilaire-de-Villefranche, Saint-Jean-d'Angély, Saint-Julien-de-l'Escap, Saint-Loup, Saint-Martial, Sainte-Même, Saint-Pardoult, Saint-Pierre-de-l'Isle, Saint-Savinien • **T:** Taillant, Taillebourg, Ternant, Tonnay-Boutonne, Torxé • **V:** Varaize, Vergné, Villeneuve-la-Comtesse, Vervant, Voissay.

SAINTE-JEAN-D'ANGÉLY, SAINT-SAVINIEN

CDC VALS DE SAINTONGE - Secteur 2: Aulnay • Matha

A: Aujac, Aulnay, Aumagne, Authon-Ébéon • **B:** Bagnizeau, Ballans, Bazauges, Beauvais-sur-Matha, Blanzac-lès-Matha, Bresdon, Brie-sous-Matha • **C:** Cherbonnières, Chives, Contré, Courcerac, Cressé • **D:** Dampierre-sur-Boutonne • **F:** Fontaine-Chalendray • **G:** Gibourne, Gourvillette • **H:** Haimps • **L:** La Brousse, La Villedieu, Les Eduts, Les Touches-de-Périgny, Le Gicq, Loiré-sur-Nie, Louzignac • **M:** Macqueville, Massac, Matha, Mons • **N:** Néré, Neuvicq-le-Château, Nuaillé-sur-Boutonne • **P:** Paillé, Prignac • **R:** Romazières • **S:** Saint-Ouen-la-Thène, Siecq, Saint-Georges-de-Longuepierre, Saint-Mandé-sur-Brédoire, Saint-Martin-de-Juillers, Saint-Pierre-de-Juillers, Saint-Séverin-sur-Boutonne, Saleignes, Seigne, Sonnac • **T:** Thors • **V:** Villemorin, Villiers-Couture, Vinax.

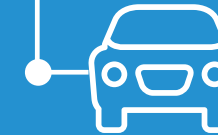
SAINTE-JEAN-D'ANGÉLY, MATHA, AULNAY, NÉRÉ



Le Transport à la Demande

vos déplacements de proximité en Charente-Maritime

2€ Le voyage tarif tout public
0,40€ Le voyage tarif Solidaire*
* Sur présentation de la Carte Solidaire.

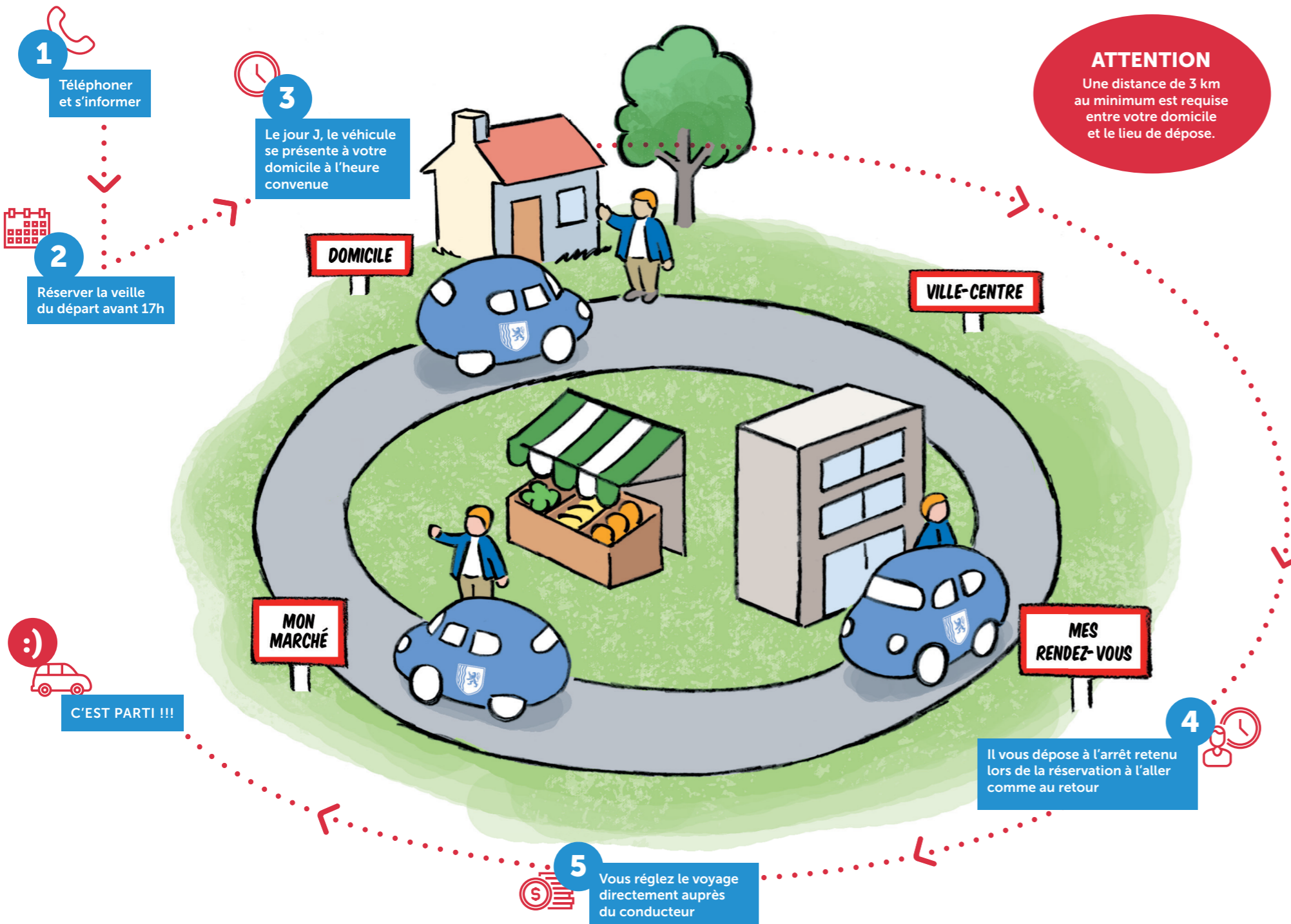


Nous venons VOUS CHERCHER À DOMICILE !

Édition 2021

Toute l'information sur transports.nouvelle-aquitaine.fr





À QUEL PRIX?

Tarifs en vigueur au 1^{er} janvier 2021 sous réserve de modifications.

VOYAGE TOUT PUBLIC

2€ 1 voyage **3,60€** Aller/Retour

AVEC LA CARTE SOLIDAIRE*

0,40€ 1 voyage

*Tarifs applicables uniquement sur présentation de la Carte Solidaire émise par le Conseil Régional de Nouvelle-Aquitaine

Pour faire votre demande de carte remplissez le formulaire en téléchargement sur : cartesolidaire-nouvelle-aquitaine.cba.fr

COMMENT FAIRE?

→ LE VOYAGEUR PEUT :

Téléphoner et s'informer au **0970 870 870** APPEL NON SURTAXÉ ou consulter les fiches horaires et villes desservies disponibles sur transports.nouvelle-aquitaine.fr

Ce service fonctionne uniquement sur réservation pour l'aller et le retour en appelant le **0970 870 870** APPEL NON SURTAXÉ

- La veille du départ avant 17h en semaine
- Au plus tard le vendredi 17h pour le samedi et le lundi

L'opérateur indiquera à l'usager l'heure prévisionnelle de départ de son domicile et lui confirmera l'heure d'arrivée à destination.

Le véhicule se présentera au domicile du voyageur à l'heure convenue pour l'amener au lieu de dépose défini lors de la réservation.
Le voyageur doit se tenir prêt devant son domicile.

Le paiement du voyage se fait auprès du conducteur.

C'est parti!!!

POUR LE RETOUR, rendez-vous sur le lieu initial de dépose à l'heure convenue.

INFORMATIONS ET RÉSERVATIONS

Le centre d'appels est ouvert du lundi au vendredi de 8h à 19h et du lundi au samedi de 8h à 19h de juin à septembre.

0970 870 870
APPEL NON SURTAXÉ

Illustration : Mysterès & Bulles de com' - 06 70 42 22 19 / 05 46 74 43 52.



Le Transport à la Demande (TAD) est un service public et collectif, ouvert à tous, proposé par la Région Nouvelle-Aquitaine.

Un véhicule vient vous chercher à votre domicile et vous permet de rejoindre les services de proximité (médecins, supermarchés, centre social...) et les gares de votre communauté de communes (minimum à 3 km de votre domicile). Ce service, à un tarif modique, fonctionne aux jours et horaires indiqués dans cette fiche horaire (hors jours fériés).

COMMENT FAIRE ?



1

J'appelle au **0970 870 870**

APPEL NON SURTAXÉ

au plus tard la veille de mon déplacement avant 17h. Pour les déplacements du samedi et du lundi, je réserve le vendredi avant 17h.

2

Je donne mon nom, mes coordonnées et indique ma destination.



L'opérateur m'indiquera l'heure prévisionnelle de ma prise en charge et me confirmera l'heure d'arrivée à destination. Je pense à réserver mon retour si besoin.

3

Je me tiens prêt devant mon domicile lorsque le véhicule se présente.

4

Je règle mon voyage auprès du conducteur.



C'est parti !!!

**Pour le retour,
rdv sur le lieu initial de
dépose à l'heure convenue.**

VOS AUTRES DISPOSITIONS TARIFAIRES POUR LE TAD ET LE CAR

TARIFS

CARNET 10 VOYAGES	16€
CARNET 10 VOYAGES Jeune - de 28 ans	8€

Service accessible également aux titulaires d'un abonnement sur carte papier.

VENTE PAR CORRESPONDANCE

Les carnets de 10 voyages sont vendus sous format papier uniquement par correspondance en faisant une demande écrite avec votre adresse postale, une photocopie de la carte d'identité pour les jeunes de moins de 28 ans et un règlement à l'ordre de TAD/LC17.

à **Région Nouvelle-Aquitaine**
Sous-Direction des Transports Routiers
de Voyageurs
CS 10410 - 15 rue Alsace-Lorraine
17024 LA ROCHELLE



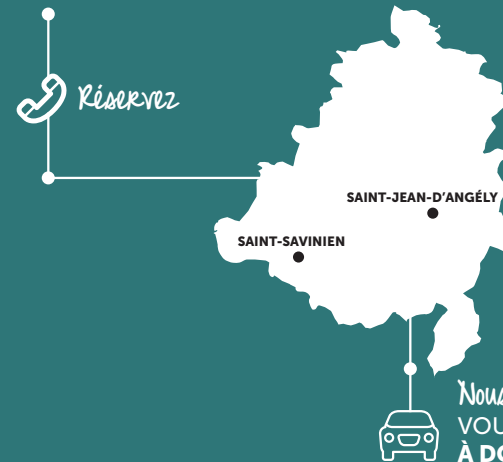
Le Transport à la Demande

vos déplacements de proximité

2€ Le voyage
tarif tout public
0,40€ Le voyage
tarif Solidaire*
* sur présentation de la Carte Solidaire

COMMUNAUTÉ DE COMMUNES
DES VALS DE SAINTONGE

SAINT-JEAN-D'ANGÉLY - SAINT-SAVINIEN



Édition 2021

Toute l'information sur
transports.nouvelle-aquitaine.fr



J'HABITE À...

A	Annepont Annezay Antezant-la-Chapelle Archingeay Asnières-la-Giraud	M	Mazeray Migré
B	Bercloux Bernay-saint-Martin Bignay Blanzay-sur-Boutonne Bords Brizambourg	N	Nachamps Nantillé
C	Champdolent Chantemerle-sur-la-Soie Coivert Courant Courcelles	P	Poursay-Garnaud Puy-du-Lac Puyrolland
D	Dœuil-sur-le-Mignon	S	Saint-Félix Saint-Hilaire-deVillefranche Saint-Jean-d'Angély Saint-Julien-de-l'Escap Saint-Loup Saint-Martial Sainte-Même Saint-Pardoult Saint-Pierre-de-l'Isle Saint-Savinien
E	Essouvert	T	Taillant Taillebourg Ternant Tonnay-Boutonne Torxé
F	Fenioux Fontenet	V	Varaize Vergné Vervant Villeneuve-la-Comtesse Voissay
G	Grandjean		
J	Juicq		
L	La Croix-Comtesse Les Églises-d'Argenteuil La Frédière La Jarrie-Audouin Le Mung Les Nouillers Landes Loulay Lozay La Vergne		

JE VAIS À...

→ SAINT-JEAN-D'ANGÉLY

Arrêts ou établissements de destination :

Mairie • Sous-Préfecture • Zone commerciale (ZI de la Sacristinerie et de l'Aumonerie) • Hôpital • Jardin Public • Gare • Pôle Emploi • Mission locale • Délégation territoriale • CPAM • Pôle service public - CIAS • Pôle sportif du Graveau • Piscine Atlantys

MERCREDI		JEUDI	
Arrivée à	Départ de	Arrivée à	Départ de
 ST-JEAN D'ANGÉLY	 ST-JEAN D'ANGÉLY	 ST-JEAN D'ANGÉLY	 ST-JEAN D'ANGÉLY
10h00	12h00	15h00	18h00
 VENDREDI 		 SAMEDI 	
Arrivée à	Départ de	Arrivée à	Départ de
 ST-JEAN D'ANGÉLY	 ST-JEAN D'ANGÉLY	 ST-JEAN D'ANGÉLY	 ST-JEAN D'ANGÉLY
10h00	12h00	10h00	12h00

→ SAINT-SAVINIEN

Arrêts ou établissements de destination :

Centre ville (PI Bonnet) • Mairie • Zone commerciale (Fond Boulet) • Gare • Salle multi-loisirs • Port Miniature

MERCREDI		SAMEDI	
Arrivée à	Départ de	Arrivée à	Départ de
 SAINT-SAVINIEN	 SAINT-SAVINIEN	 SAINT-SAVINIEN	 SAINT-SAVINIEN
15h00	18h00	9h00	11h00

JE PAIE AUPRÈS DU CONDUCTEUR...

VOYAGE TOUT PUBLIC

2€ 1 voyage **3,60€** Aller/Retour


AVEC LA CARTE SOLIDAIRE*

0,40€ 1 voyage

ENFANT DE MOINS DE 4 ANS Pour un adulte payant	Gratuit
ACCOMPAGNANT PERSONNE À MOBILITÉ RÉDUITE	Gratuit

* Pour le tarif solidaire, justifier d'une Carte Solidaire délivrée par la Région Nouvelle-Aquitaine. Pour en faire la demande, consulter le site : cartesolidaire-nouvelle-aquitaine.cba.fr

MA RÉSERVATION EST OBLIGATOIRE LA VEILLE DE MON DÉPLACEMENT, AU...

 **0970 870 870**

APPEL NON SURTAXÉ

Le centre d'appels est ouvert du lundi au vendredi de 8h à 19h et du lundi au samedi de 8h à 19h de juin à septembre.

Les horaires sont disponibles sur : transports.nouvelle-aquitaine.fr

Contact par mail au : tad17@nouvelle-aquitaine.fr

Tarifs en vigueur au 1^{er} janvier 2021 sous réserve de modifications.

*Le service ne fonctionne pas les jours fériés.
Les horaires sont susceptibles d'être modifiés et ne sauraient constituer un engagement contractuel de la part de la Région Nouvelle-Aquitaine.*